



## Торговый павильон ТП-2

Размеры проекта

2.3 × 6 / 10.9 м<sup>2</sup>

Цена

**304 630 ₺**

### Брус



45 мм



65 мм  
+ 88 500 ₺

### Сборка домокомплекта

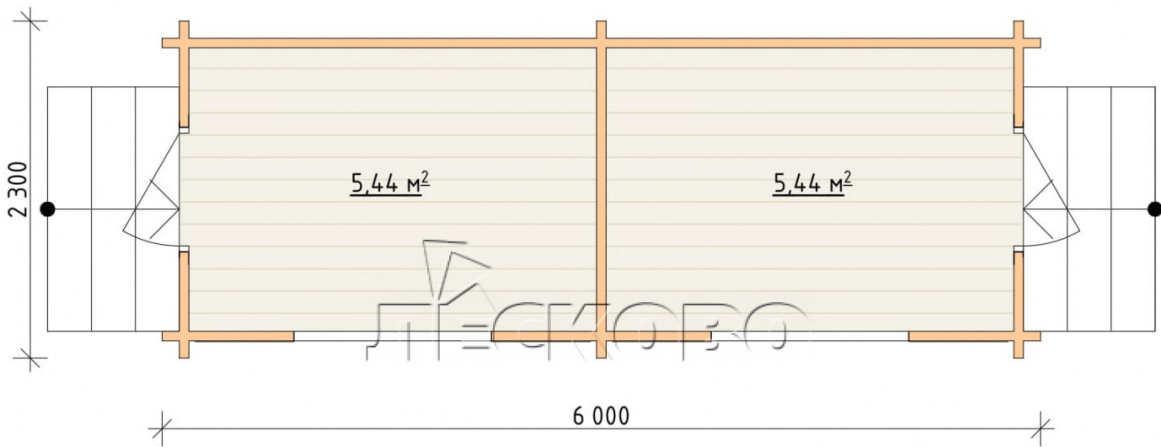
Сборка не требуется

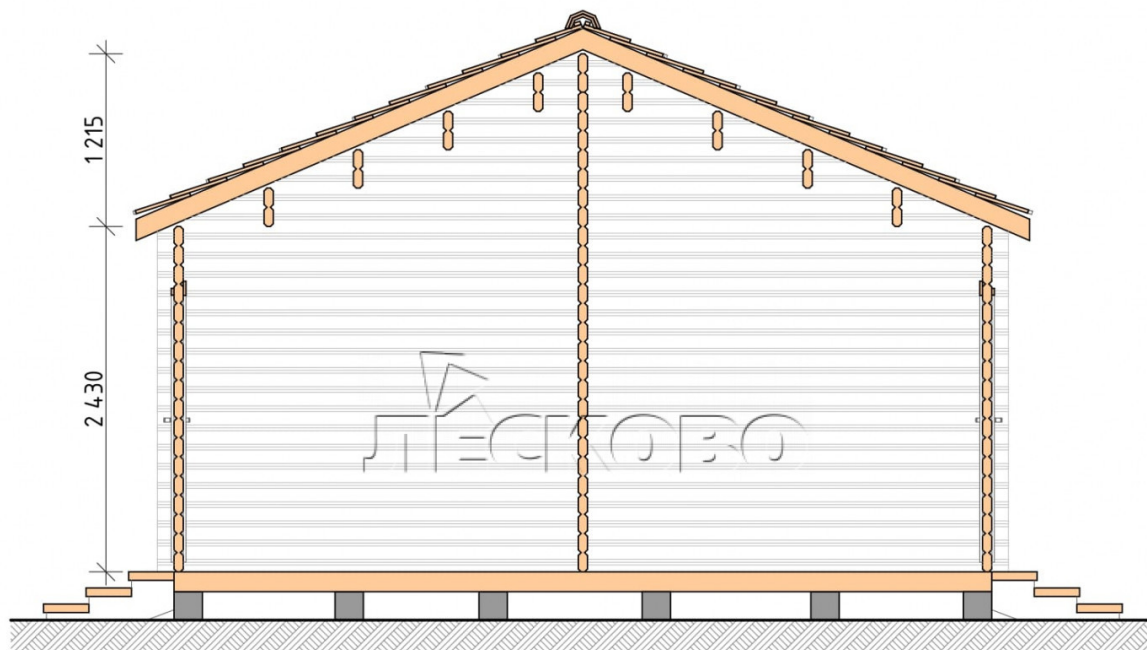
Требуется сборка  
+ 76 158 ₺

# Планировка проекта









## Полный домокомплект

- Стеновой комплект: мини-брус камерной сушки 44мм×145 мм. с чашами под проект. Материал дерева — ель, сосна (ГОСТ 8486). Влажность 12-16%. Высота стен 2,16 м.;
- Лаги, нижняя обвязка: доска 45×145 мм. камерной сушки 12-16%;
- Полы: половая доска 35 мм., камерной сушки;
- Потолок: имитация бруса 20×135 мм., камерной сушки;
- Деревянные окна, стекло 4 мм., одинарные. Обработка бесцветным антисептиком. Фурнитура;  
 {{ attribute\_windows }}
- Деревянные двери;



0.84×1.885 м.

Межк.2 шт.

7. Наличники: сухая строганная доска 20×100 мм.;

8. Кровля: битумная черепица «Шинглас»;



9. Плинтус 35 мм.

8 (987) 238-34-80

Республика Татарстан, г.Казань, ул.Троицкий Лес д.29, офис 7