



## Сканди-12

Размеры проекта

8 × 12

## Толщина стен/утеплителя



150 мм



200 мм  
+ 409 600 ₽

## Фундамент



Есть свой



Винтовые сваи  
+ 189 700 ₽

## Обшивка фасадов и карнизов



Имитация бруса 20x135 мм



Планкен косой 20x144 мм



Скандинавская доска 20x144 мм

## Обшивка внутренних стен и потолков



Имитация бруса 20x135 мм

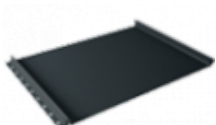


Планкен косой 20x144 мм

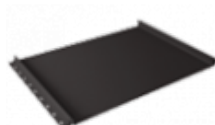


Скандинавская доска 20x144 мм

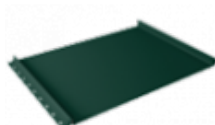
## Материал кровли



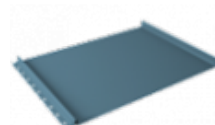
Антрацитово-серый



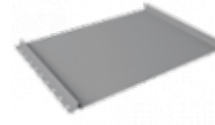
Темно-коричневый



Зеленый мох ☐



Пастельно-синий



Сигнальный  
серый

## Сборка домокомплекта

Сборка не требуется

Требуется сборка  
+ 1 309 290 ₽



## Планировка проекта











# Стандартная Комплектация

## Силовая часть

- Нижняя обвязка (свай) - двойная обвязка (2 уровня) из доски 44х194 мм (пакет 132х194 мм)
- Балки перекрытия из калиброванной доски 44х194 мм с шагом 600 мм, перемычки
- Стены: каркас заводского изготовления из калиброванной доски 44х144 мм / 44х94 мм камерной сушки 12-14%,(костромская ель, сосна)
- Стропильная система: каркас заводского изготовления из калиброванной из доски 44х144 мм с шагом 600 мм (камерной сушки)
- Столбы из клееного бруса 160х160 мм / 190х190 мм
- Обработка силового каркаса огнебиозащитой машинным способом в 2 слоя.
- Соединения силового каркаса выполнены на производстве.
- Упаковка домокомплекта в пленку на поддоне, каждый щит в отдельной пачке.

## Доборные элементы

- Контрбрус калиброванный 44х44 мм / 22х90 мм (крыша, фасады, внутренние стены, потолки)
- Обрешетка крыши из сухой доски 22х100 мм (наружная, внутренняя)
- Черновой пол из сухой доски 22х100 мм (всплошную).

## Отделочные материалы

- Чистовые полы в помещениях: шпунтованная доска 35х135 мм сорт АБ,
- Чистовые полы на верандах и балконах: палубная доска 35х144 мм сорт АБ,
- Обналичка окон и дверей 20х90 / 20х140 мм
- Плинтус 35 мм

## Теплый контур

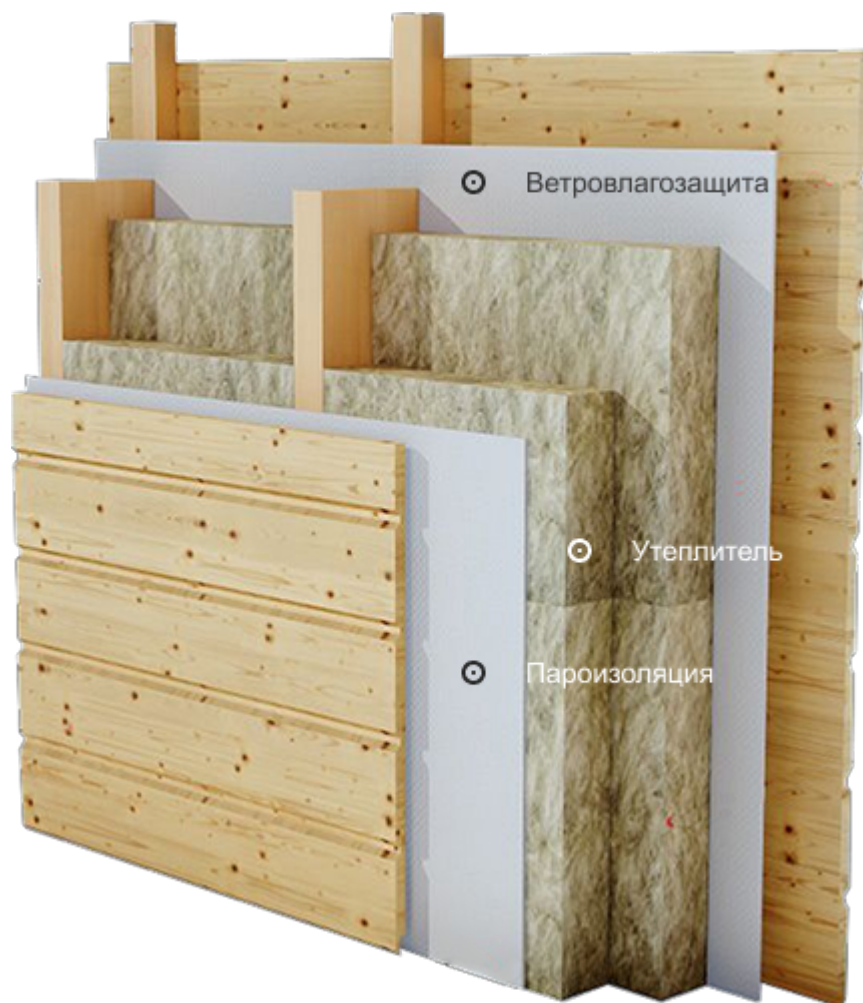
- Утеплитель базальтовый.
- Мембрана гидроизоляционная, пароизоляционная.
- Кровля Кликфальц 0.45 мм, полиэстер.
- Окна ПВХ 72 мм профиль WHS 5 камер, стеклопакет 2-х камерный.
- Двери входные ПВХ 70 мм профиль VHS 5 камер, стеклопакет 2-х камерный.

# Технология «прекат»

(Pre Cut — предварительная нарезка, по этой технологии все элементы каркаса (стойки, обвязка, балки перекрытий, стропильная система и опорные столбы) изготавливают на заводе.

Каркасная стена представляет из себя многослойную конструкцию с эффективным утеплителем между несущих вертикальных стоек.

Каркас стен, в соответствии с СП 31-105-2002, состоит из вертикальных стоек и горизонтальных элементов (верхняя и нижняя обвязки, перемычки над оконными и дверными проемами), укосины – диагональные связи жесткости.



+7 (4942) 499-770

156014, г. Кострома, ул. Базовая, д. 8