



Дом ДЛ-17

Размеры проекта

5.8 × 7.1 / 36 м²

Цена

755 630 ₹

Брус



45 мм



65 мм
+ 201 330 ₹

Сборка домокомплекта

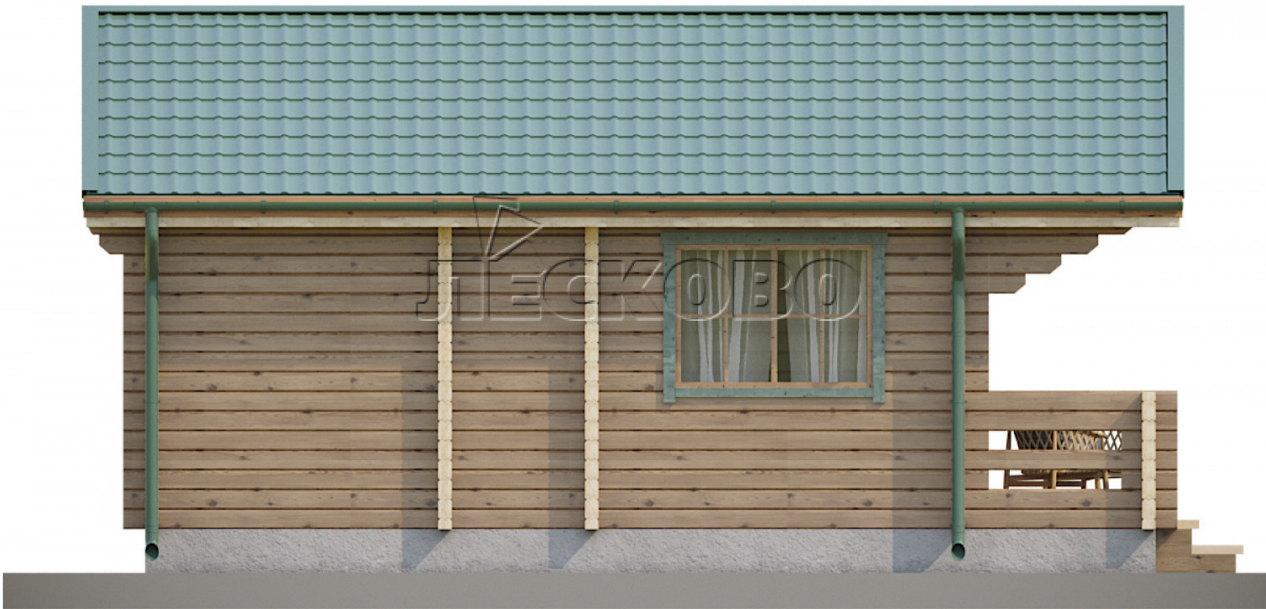
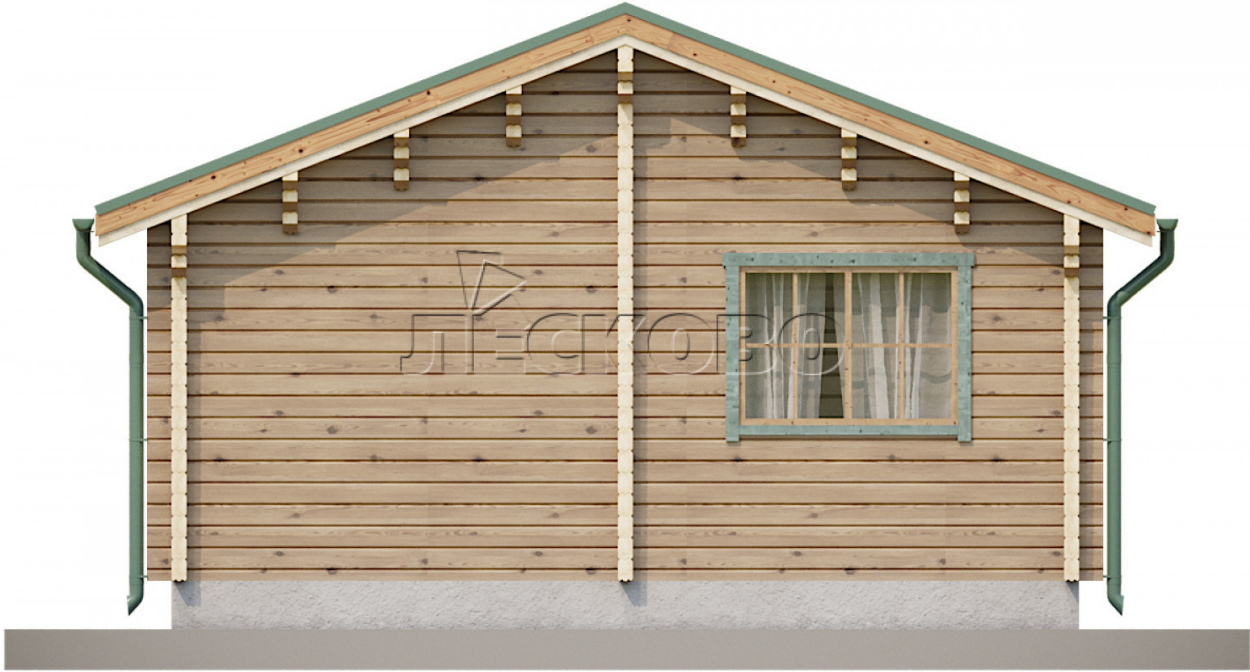
Сборка не требуется

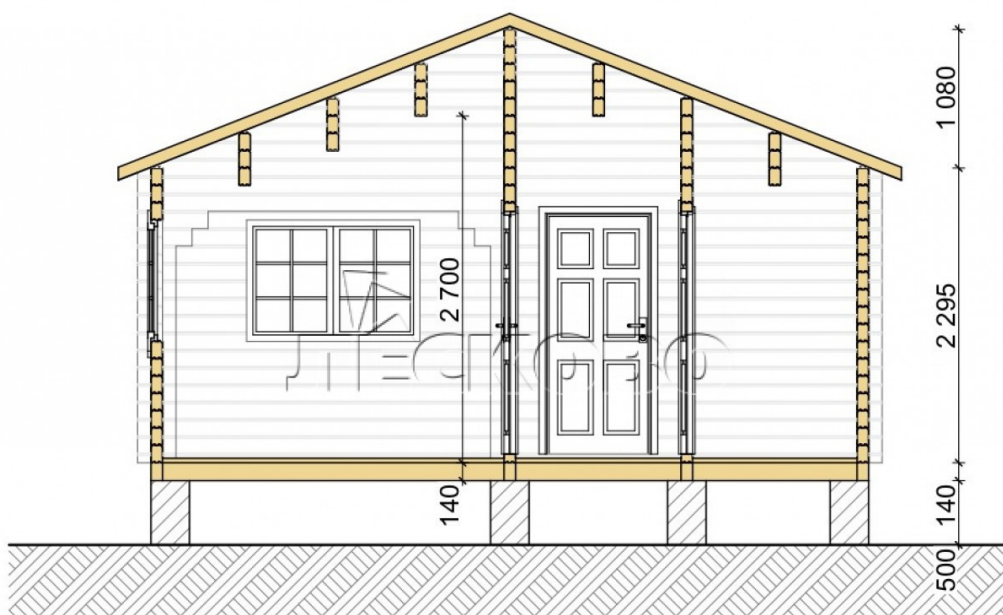
Требуется сборка
+ 188 908 ₹

Планировка проекта









Полный домокомплект

- Стеновой комплект: мини-брус камерной сушки 44мм×145 мм. с чашами под проект. Материал дерева — ель, сосна (ГОСТ 8486). Влажность 12-16%. Высота стен 2,16 м.;
- Лаги, нижняя обвязка: доска 45×145 мм. камерной сушки 12-16%;
- Полы: половая доска 35 мм., камерной сушки;
- Потолок: имитация бруса 20×135 мм., камерной сушки;
- Деревянные окна, стекло 4 мм., одинарные. Обработка бесцветным антисептиком. Фурнитура;



0.87×0.78 м.1 шт.



0.87×1.17 м.2 шт.



1.34×0.91 м.3 шт.

- Деревянные двери;



0.84×1.885 м.

Межк.3 шт.

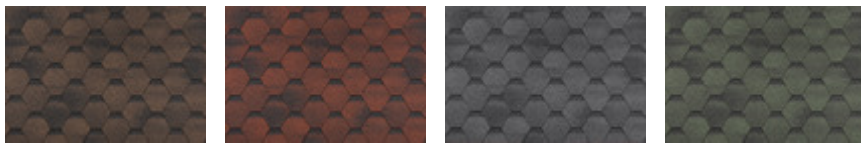


0.84×1.885 м.

Остекл.1 шт.

7. Наличники: сухая строганная доска 20×100 мм.;

8. Кровля: битумная черепица «Шинглас»;



9. Плинтус 35 мм.

8 (987) 238-34-80

Республика Татарстан, г.Казань, ул.Троицкий Лес д.29, офис 7