



## Дачная беседка серия "БС" 6×6

Размеры проекта

6 × 6 / 32.5 м²

Брус



45 мм



65 мм  
+ 95 237 ₽

Сборка домокомплекта

Сборка не требуется

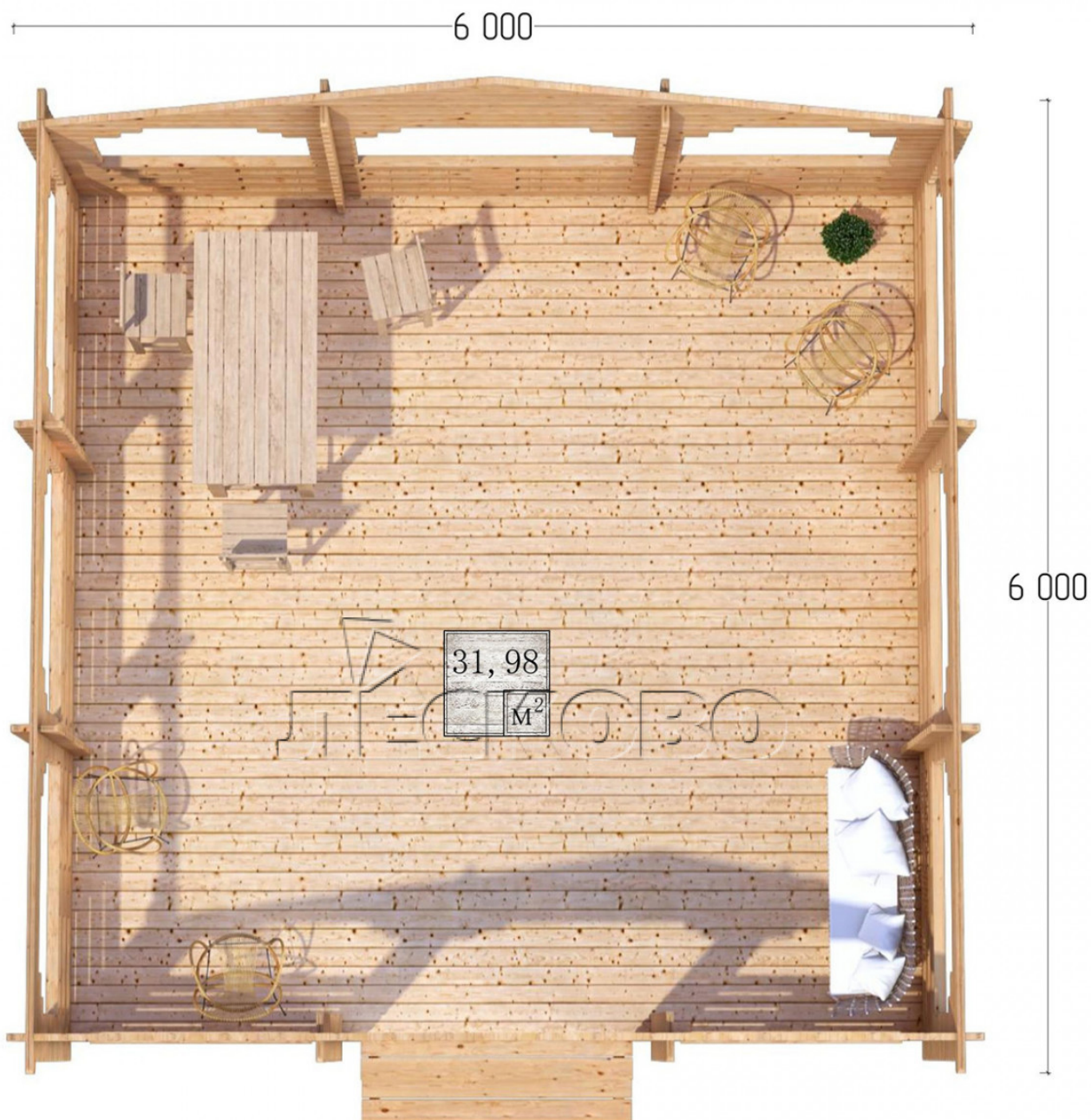
Требуется сборка  
+ 101 329 ₽





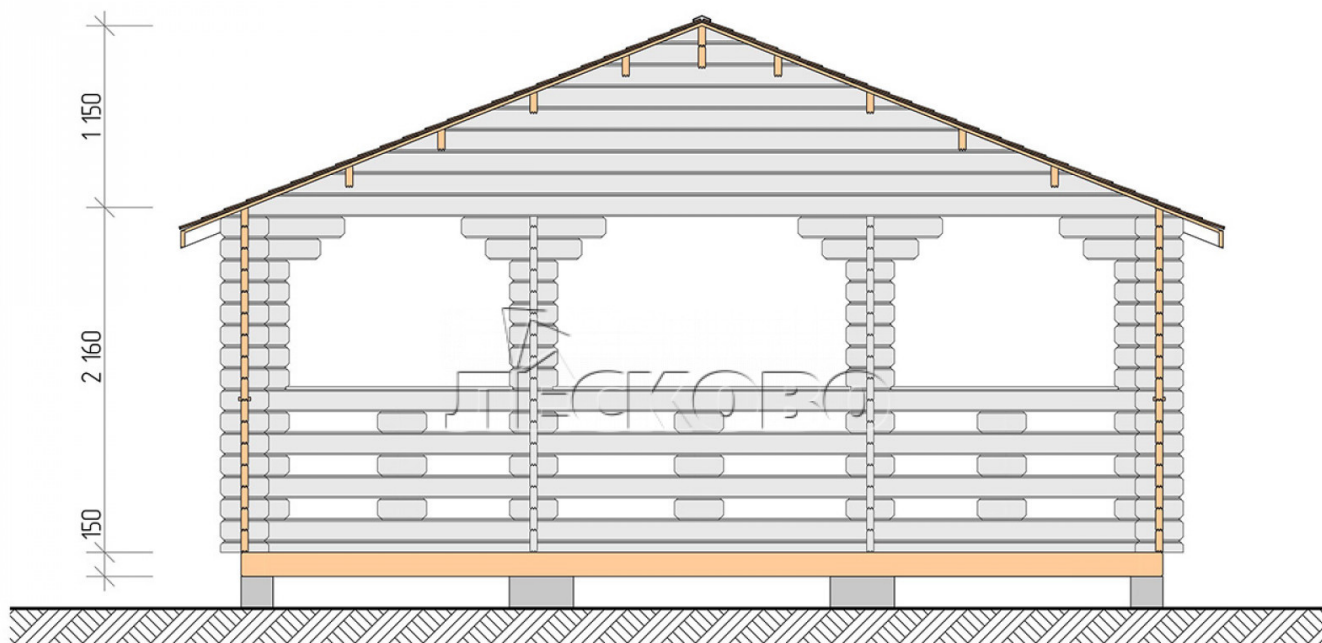
## Планировка проекта

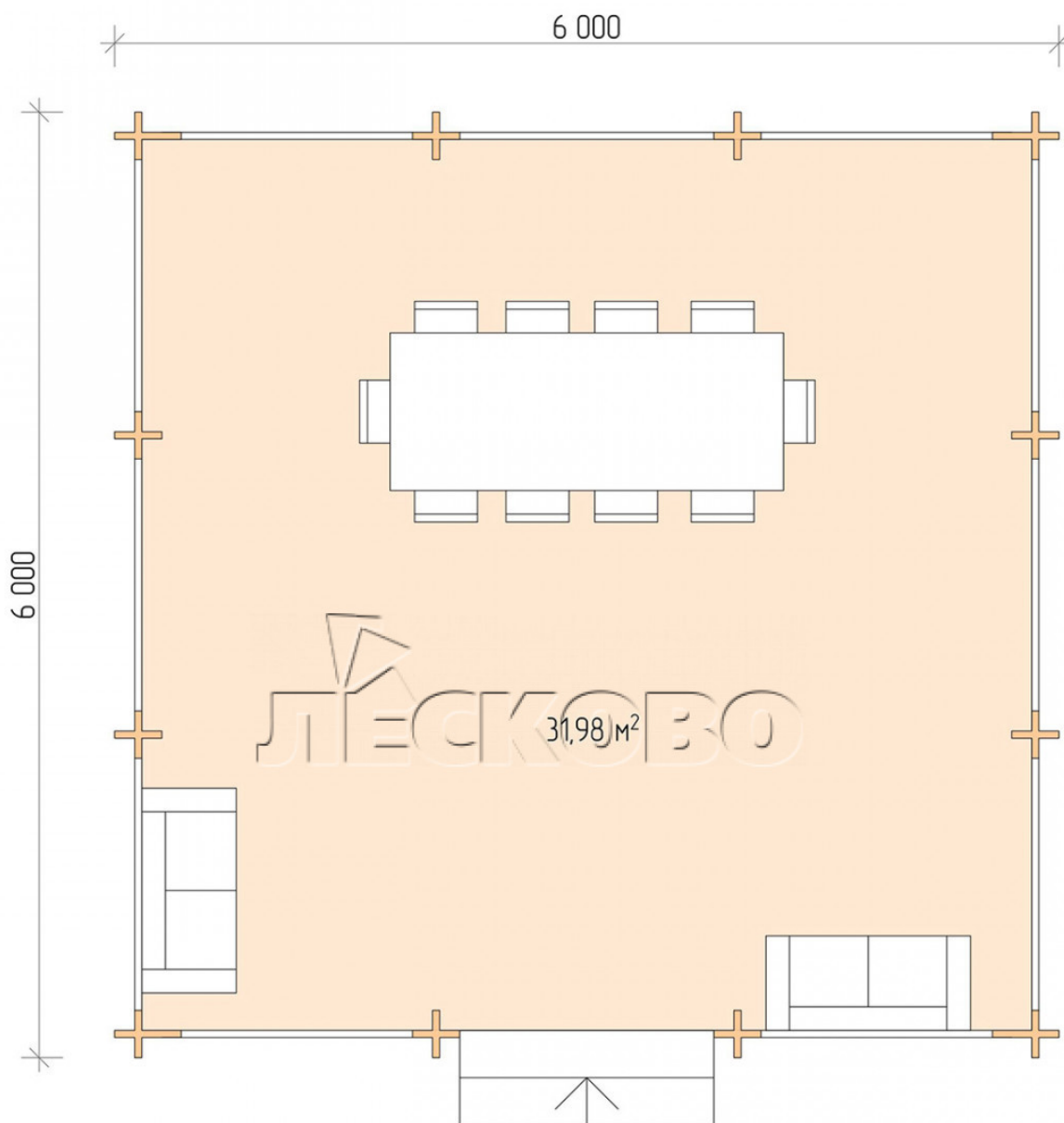






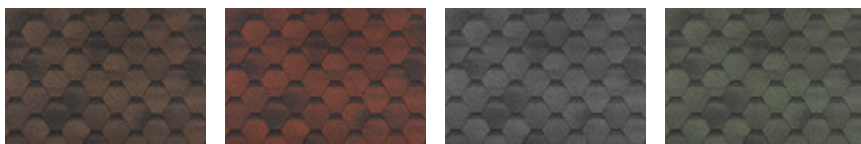
# Разрез





#### Комплектация «Домокомплект»

- Стеновой комплект: мини-брус камерной сушки 45мм с чашами под проект. Материал дерева — ель, сосна (ГОСТ 8486). Влажность 12-14%. Высота стен 2,16 м;
- Лаги, нижняя обвязка: доска 45×145 мм камерной сушки 10-12%;
- Полы: половая доска 35 мм, камерной сушки;
- Потолок: имитация бруса 20×135 мм, камерной сушки;
- Наличники: сухая строганная доска 20×100 мм;
- Кровля: битумная черепица «Шинглас»;



- Плинтус 35 мм.

+7 (4942) 499-770

156014, г. Кострома, ул. Базовая, д. 8