



Баня серия "БК" 5.5×5.5

Размеры проекта

5.5 × 5.5 / 27.1 м²

Цена

519 507 ₹

Брус



45 мм



65 мм
+ 118 263 ₹

Сборка домокомплекта

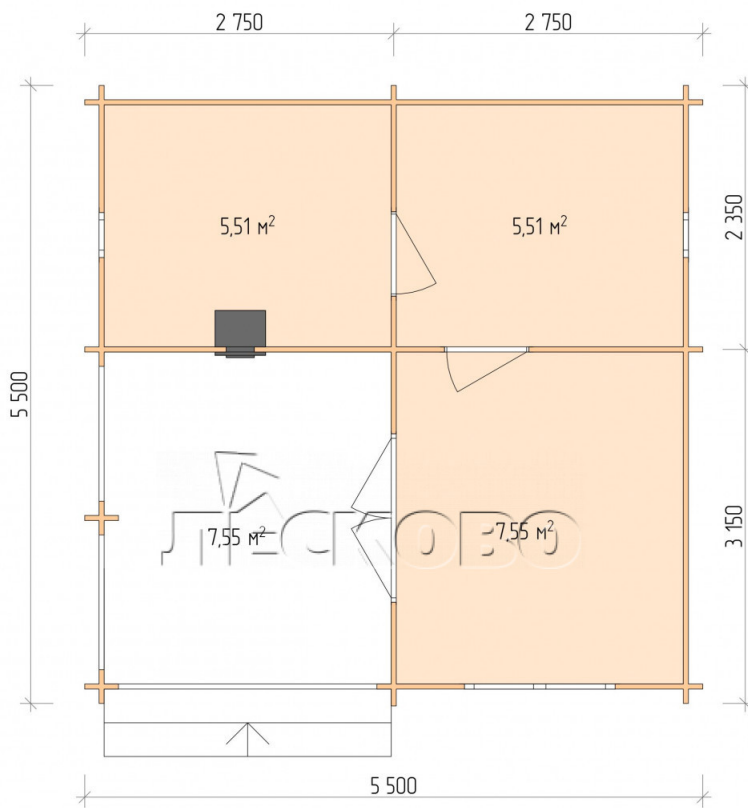
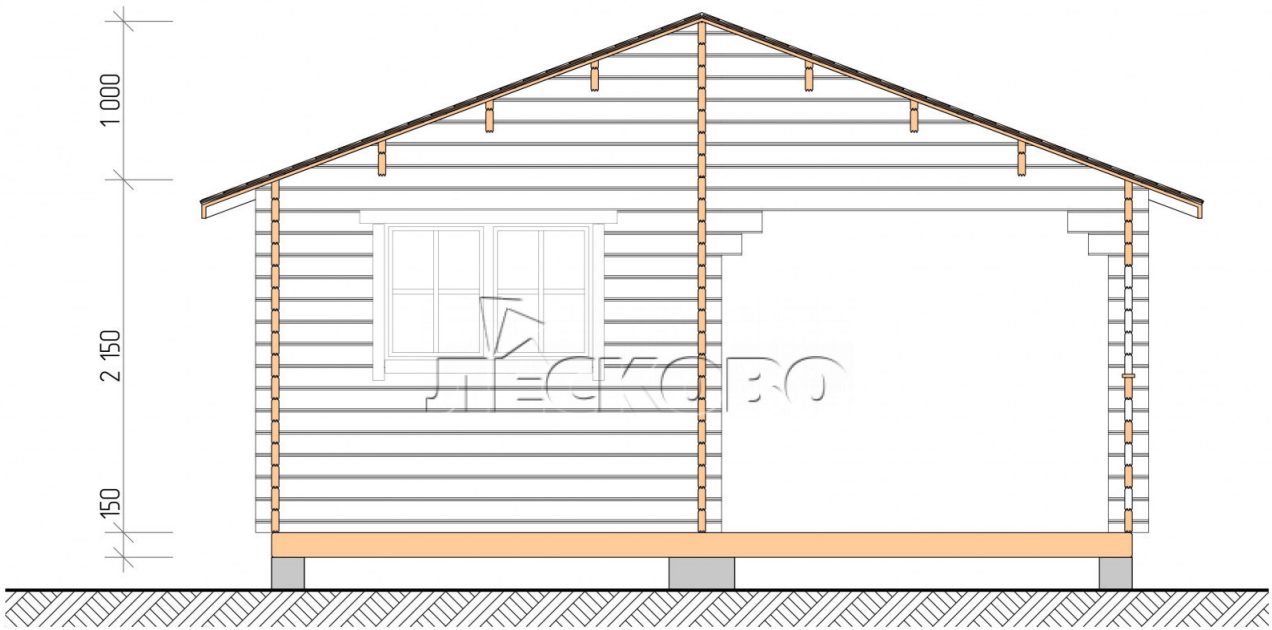
Сборка не требуется

Требуется сборка
+ 129 877 ₹

Планировка проекта



Разрез



Полный домокомплект

- Стеновой комплект: мини-брус камерной сушки 45мм с чашами под проект. Материал дерева — ель, сосна (ГОСТ 8486). Влажность 12-14%. Высота стен 2,16 м.;
- Лаги, нижняя обвязка: доска 45×145 мм. камерной сушки 10-12%;
- Полы: половая доска 35 мм., камерной сушки;
- Потолок: имитация бруса 20×135 мм., камерной сушки;
- Деревянные окна, стекло 4 мм., одинарные. Обработка бесцветным антисептиком. Фурнитура;



0.40×0.38 м.2 шт. 1.34×0.91 м.1 шт.

- Деревянные двери;



0.84×1.885 м. Бан.2 шт.
0.84×1.885 м. Остекл.1 шт.

7. Наличники: сухая строганная доска 20×100 мм.;

8. Кровля: битумная черепица «Шинглас»;



9. Плинтус 35 мм.

8 (987) 238-34-80

Республика Татарстан, г.Казань, ул.Троицкий Лес д.29, офис 7